



新北市石碇區永定國民小學

自然

人文

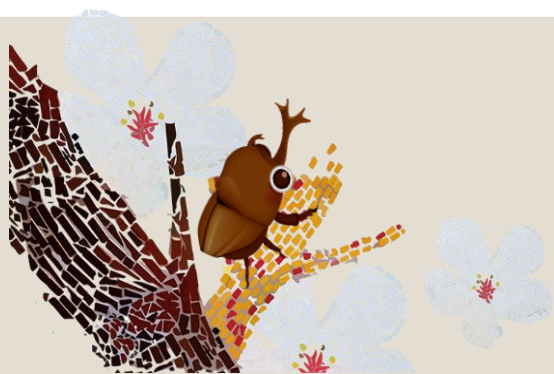
精緻

卓越

YONGDING

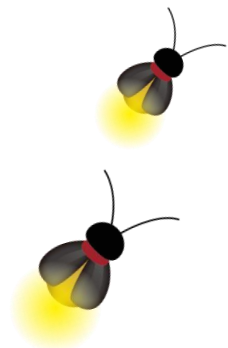
ELEMENTARY SCHOOL

校務行政系統調課流程



重點叮嚀

1. 僅限於一節或一次性調課。
2. 導師自己的課可以互調；科任教師調課需事先知會導師。
3. 倘為公假調課，僅能將公假當日課務調至他日，不可將其他日課務調至公假當日。
4. 先調課，再請假。
5. 事先調課，無法事後調課。
6. 走完調課流程(調課教師—教學組長—教務主任)才 算完成調課。



教師調課流程

1.點選【新】課 務管理





本課務模組提供教師登入自行設定兼課節次、導師登入設定導師班授課節次，建議單級所有教師為編輯權，教學總處配排課人員為管理權。

課表查詢

表單列印

科目查詢

課務管理

調課作業

兼課設定

班導師課表設定

當日調課 0

調課單簽核 0

調課單查詢

簽核流程設定

調課事由設定

請選擇教室



請選擇教師



查詢

+ 新增調課單

查詢不到調課單

2.點選新增調課單→調課作業

課表查詢

表單列印

科目查詢

課務管

當日調課 0

調課單簽核 0

調課單查詢

簽核流程設定

調課單明細

管理權可代理教師填寫調課申請單

申請者： 請選擇教師 ▼

申請事由： 選擇事由 ▼

+ 新增調課

3.點選【申請者】並填寫【申請事由】、按【新增調課】

課表查詢

表單列印

科目查詢

課務管理

調課作業

兼課設定

當日調課 0

調課單簽核 0

調課單查詢

簽核流程設定

調課事由設定

調課單明細 管理權可代理教師填寫調課申請單

送出簽核

返回

申請者：陳玟穎

申請事由： 3

暫存調課資料

取消

授課資料

108-11-15 (五)



第二節 二年十六班 綜合活動(陳玟穎)

調課資料

108-11-14 (四)



請選擇課堂

4.確認授課、調課時間並暫存

調課單明細

申請者：陳玟穎

申請事由：123

送出簽核

返回

暫存調課資料

取消

原授課資料

108-11-15 (五)



請選擇課堂

調課資料

108-11-14 (四)



第二節 二年十六班 本國語言(謝煒瑩)

教師	班級	科目	場地	原授課日期/節次	→	調課日期/節次	作業
陳玟穎	二年十六班	綜合活動		11-15(五) 第二節	→	11-14(四) 第二節	
謝煒瑩	二年十六班	本國語言		11-14(四) 第二節	→	11-15(五) 第二節	

5.送出簽核

課表查詢

表單列印

科目查詢

課務管理

調課作業

兼課設定

當日調課 0

調課單簽核 0

調課單查詢

簽核流程設定

調課事由設定

請選擇處室

請選擇教師

查詢

+ 新增調課單

序號	職稱	教師	調課班級	節數	調課教師簽核	主管簽核	送出申請時間
1	教學組長	陳玟穎	二年十六班	1	0節通過	等待調課教師簽核	108-11-14 11:57
2	教學組長	陳玟穎	二年五班	1	0節通過	等待調課教師簽核	108-11-14 11:39

5.等待調課教師簽核



簽核調課流程

訊息中樞

序號	訊息主題	時間	簽認
1	陳玟穎提出調課申請，請您確認是否同意調課。	108/11/14 11:57 (【新】課務管理)	立即簽認

1.點選簽認調課

本課務模組提供教師登入自行設定兼課節次

課表查詢 表單列印

當日調課 0 調課單審核 1

教師	班級	科目	場地	原授課日期/節次	→	調課日期/節次	教師審核
陳玟穎	二年十六班	綜合活動		11-15(五) 第二節	→	11-14(四) 第二節	---
謝煒堃	二年十六班	本國語言		11-14(四) 第二節	→	11-15(五) 第二節	未審核

主管審核

等待調課教師審核

1 教學組長 陳玟穎 二年十六班 1 0節通過

2.畫面跳出調課明細

				<input type="button" value="送出"/> <input type="button" value="返回"/>	
科目	場地	原授課日期/節次	→	調課日期/節次	教師簽核
綜合活動		11-15(五) 第二節	→	11-14(四) 第二節	---
本國語言		11-14(四) 第二節	→	11-15(五) 第二節	<input checked="" type="radio"/> 同意 <input type="radio"/> 不同意

2.教師點選同意後送出

感謝聆聽~如有任何問題請洽
教學組(分機26)

