

新北市石碇區永定國民小學疑似特殊需求學生轉介輔導作業流程

民國 112 年 3 月 30 日 111 學年度第 2 次特殊教育推行委員會通過

壹、依據

- 一、特殊教育法第 17 條第 1 項。
- 二、高級中等以下學校身心障礙學生就讀普通班之教學原則及輔導辦法第 3 條。
- 三、新北市政府辦理高級中等以下學校身心障礙學生鑑定安置實施計畫。

貳、目的

- 一、提供校內疑似特殊教育需求之學生，進行觀察及學習特殊需求評估。
- 二、為校內疑似特殊教育需求之學生轉介適切資源，促進學生在校之學習及生活適應。
- 三、提升校內疑似特殊教育需求之學生輔導與鑑定服務效能，相關人員依本作業流程進行工作規劃。

參、適用對象

就讀本校國小一至六年級學生。

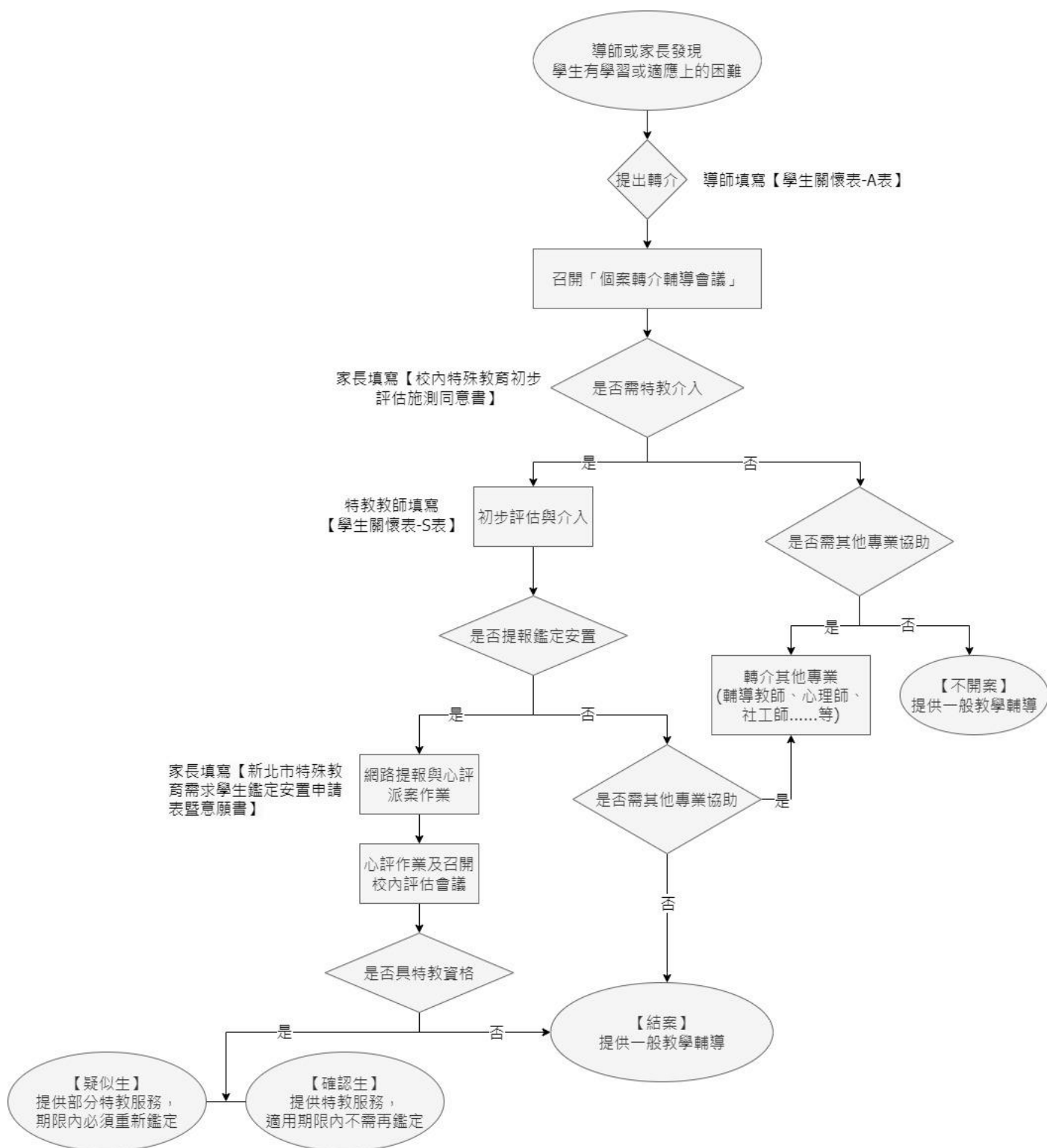
肆、辦理方式

- 一、提出轉介：導師或家長發現學生具有特殊情形，如學習困難、長期情緒或適應問題及生理因素等，致明顯影響在校學習與參與班級活動，由導師填具「學生關懷表-A 表」、向學輔主任提出轉介申請。
- 二、召開個案轉介輔導會議：由學輔主任召集相關人員進行轉介輔導會議，說明學生需求、整合校內相關資源及討論介入方式或轉介特教鑑定、安排相關作業時程。
- 三、初步評估與介入：需特教協助評估者，完成轉介之學生，由導師轉交「校內特殊教育初步評估施測同意書(附件 1)」經家長同意簽名後，方得進行相關評估工作。
- 四、初步研判是否需提報特教鑑定：評估教師以入班觀察與協助、訪談、直接教學、相關專業服務諮詢、及相關成就測驗篩選及蒐集相關作業資料後，並依據輔導成效研判學生是否有提報特殊教育鑑定之需求，完成「學生關懷表-S 表」，並評估是否轉介其他資源，如：輔導教師、社工師、心理師等。
- 五、鑑定安置提報與心評派案：若學生需要提報特教鑑定，則請家長簽具「新北市特殊教育需求學生鑑定安置申請表暨意願書」後方得進行鑑定安置作業提報，提報後進行心評教師指派或申請作業。
- 六、心評作業及召開校內評估會議：心評教師選擇適當評量方式，多方面收集學生資料後，撰寫評估報告，並進行特教資格與安置方式、輔具及相關支持服務提出初步研判與建議，並召開校內評估會議，完成會議記錄。
- 七、評估與輔導後未提報鑑輔會鑑定者，及由鑑輔會審議人員研判不符特教資格者，請導師依建議持續提供輔導，若有新服務需求則依第一項重新提出。
- 八、經鑑輔會核定之以下二類學生，可接受特殊教育服務：
 - (一)確認生：經由個別化教育計畫會議討論後，經特推會同意後接受適當的特教服務，如：相關行政支持、教學、課程內容及作業調整、評量方式調整、相關專業服務(職能、物理、語言)、特教助理員、巡迴輔導服務、交通服務、安排適性導師、酌減班級

人數等，並依核定之指定梯次重新提出鑑定。

- (二)疑似生：接受部分特教服務，如：資源班教學與入班服務、相關專業服務(職能、物理、語言)，特教諮詢等，由相關人員持續輔導與蒐集評估資料後與規定時間內重新鑑定確認特教資格。

伍、疑似特殊需求學生轉介輔導作業流程圖



新北市石碇區永定國民小學校內特殊教育初步評估

施測同意書

親愛的家長，您好：

貴子弟_____，由於任課教師的關心，發覺貴子弟在下列被勾選的項目中，相較於其他同學遇到較大的困難。

☐ 生理及感官動作

☐ 學業學習

☐ 情緒或行為表現

為保障貴子弟的完整受教權與了解其整體發展的需求，本校將請特教教師先進行初步的觀察、評估與測驗，確認貴子弟的潛能與基本能力，並釐清孩子的問題所在，期望給予孩子更好的協助。

為保障貴子弟的隱私權，所有觀察及施測結果，除作為鑑定評估之資料及老師教學參考外，不會進行另外的用途與公布，請您放心！如有任何疑問，可電洽學校特教組。（電話：02-26631288 分機：50）

永定國小學輔處特教組

新北市石碇區永定國民小學校內特殊教育初步評估

施測同意書 回條

☐ 同意，本人同意子女接受校內特殊教育評估與施測。

☐ 不同意，本人不同意子女接受校內特殊教育評估與施測。

家長簽名：_____

聯絡電話：_____

中華民國

年

月

日

親愛的家長您好：

感謝您關心孩子在學校學習的情形，由於日前透過導師了解到孩子在學業學習上有一些需要協助的地方，因此學校會提供一些相關的輔導資源，在過程中，學校會安排適合的老師（如：特教老師、輔導老師……等）進行相關的輔導，除了幫孩子進行課程的教學、與班級導師進行孩子學習情形的討論外，若有需要，也會進行入班觀察以及進行相關的測驗評估，幫助孩子在學習上能更進步，也能找到屬於自己的優勢與成就感。以下將與您說明接下來相關轉介輔導的流程：

	階段	說明
1	觀察、輔導、初步評估階段	本階段會召開校內轉介會議，安排適當老師進行額外的課程與輔導，以及入班觀察、教師諮詢等，也會為孩子進行初步的篩選測驗，評估是否提報特教鑑定或結案。
2	提報特教鑑定作業	在提報鑑定安置前，會先與家長溝通，了解特教鑑定的過程及相關的支持服務，若家長同意進行特教鑑定，簽署意願書後由學校進行特教鑑定提報，並安排心評教師進行評估。
3	心評階段	心評教師會與學校老師及家長進行相關訪談，也會為孩子安排一些相關測驗，如：智力測驗、相關識字、讀寫能力、行為評量等，並完成評估報告，供家長參閱並進行說明，並詢問家長及學校對於評估結果的意見。
4	鑑定結果公告	心評教師幫孩子做的評估報告及所有資料均會繳回「鑑輔會」進行審查作業，確認資格及相關的支持服務。
5	正式接受特教及相關服務	教育局會公告鑑定結果，由學校進行鑑定結果的通知，若確認特教資格，可正式接受特教服務及相關的支持性服務（如：專業治療、考試評量服務等）。
備註		在每一個階段，甚至在取得正式的特教服務後，家長都能依照孩子的學習情形與家長意願，決定是否要接受相關的評估或是服務。

若有其他任何問題，歡迎洽詢本校特教教師（26631288 分機 50），或學輔主任（26631288 分機 23）。

敬祝 平安愉快

學輔處 敬上

